

Despejando el camino hacia comunidades de energía renovable

Mar Asunción
Responsable Programa Cambio Climático
WWF España





Despejando el camino hacia comunidades de energía renovable

¿Donde estamos?

¿Donde necesitamos estar?

Requisitos para despejar el camino

¿Cómo contribuye WWF a esta tarea?



¿Dónde estamos?

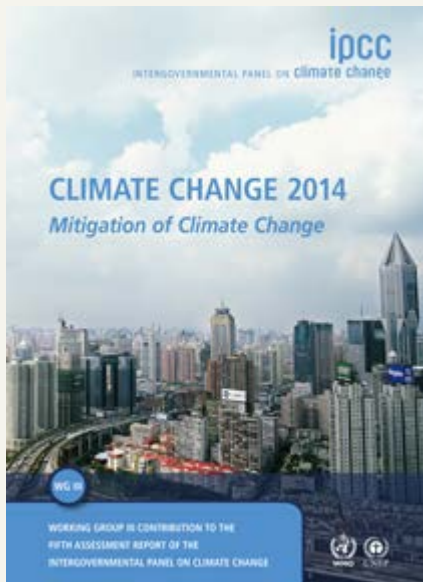


¿Dónde estamos?

Problema: Cambio climático

Climate Change 2013: The Physical Science Basis

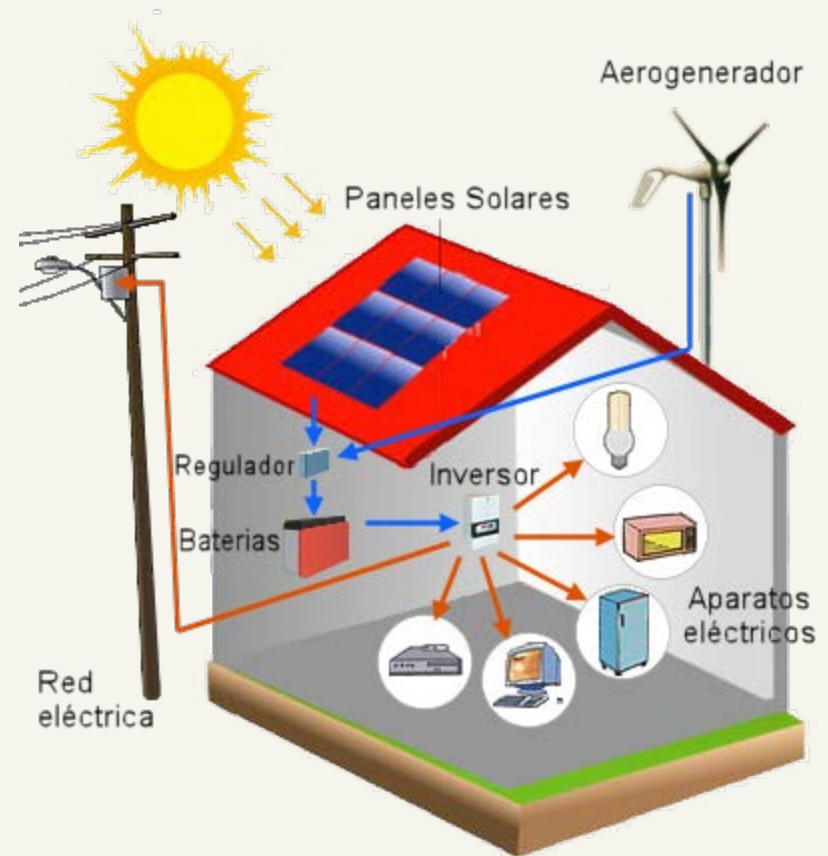
IPCC Working Group I is pleased to announce the launch of the new website www.climatechange2013.org as part of the Working Group I contribution to the IPCC Fifth Assessment Report.



- **El cambio climático es real**, está ocurriendo ya de manera "inequívoca" y los seres humanos han causado la mayor parte del calentamiento global.
- **Si no se toman medidas eficaces** para reducir las emisiones de los gases contaminantes que provocan el efecto invernadero se producirá un aumento de olas de calor, sequías, inundaciones, y acidificación e incremento del nivel del mar
- **Las emisiones** de CO₂ procedentes de la combustión de combustibles fósiles y de los procesos industriales supusieron un 78 % del **aumento** total de las emisiones de GEI entre 1970 y 2010
- Las emisiones de CO₂ relacionadas con combustibles fósiles alcanzaron **32 GtCO₂/año en 2010** , y crecen un 3 % entre 2010 y 2011 y en 2% entre 2011 y 2012

¿Dónde estamos?

Soluciones: Energías renovables



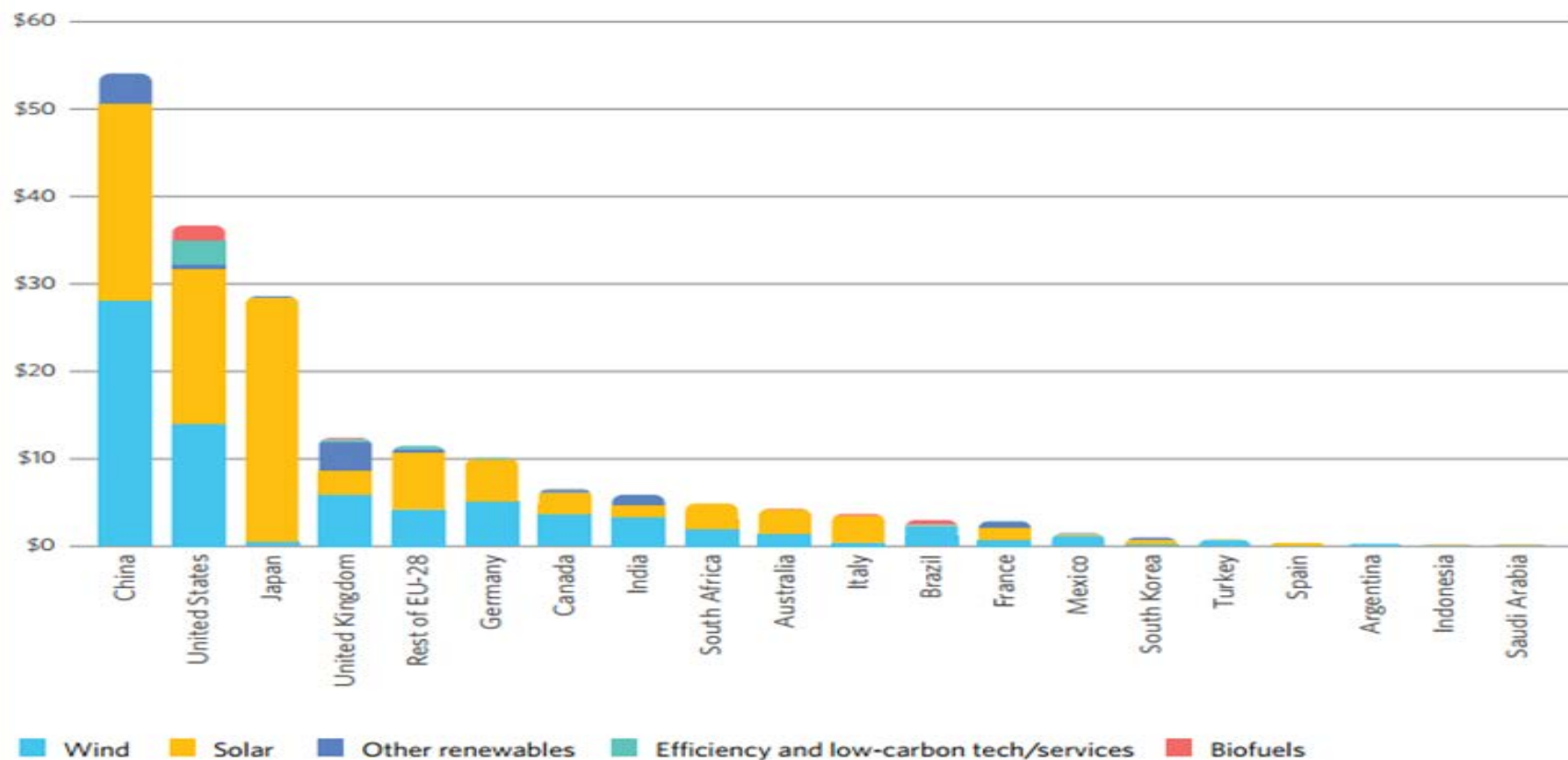


¿Dónde estamos?

Figure 6

Investment by Country and Sector, 2013 (in US\$ billions)

China garners 29% of G-20 clean energy investment

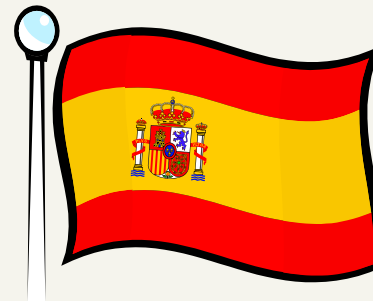


Source: Bloomberg New Energy Finance

© 2014 The Pew Charitable Trusts

¿Dónde estamos.....en España?

-El gobierno manifiesta una falta de compromiso con un modelo de desarrollo de bajas emisiones. Esto se refleja tanto internacionalmente como a nivel nacional:



1.- Papel de España en las negociaciones internacionales:

- Oposición a aumentar objetivo reducción emisiones EU para 2020 EU al 30%
- Directiva de EE, Vota en contra. Oposición a objetivo vinculante global.
- Directiva de calidad de los combustibles. Oposición a penalizar a los combustibles fósiles más contaminantes como las arenas bituminosas.



¿Dónde estamos.....en España?

2. A nivel nacional, las políticas energéticas van en la dirección contraria a incentivar un cambio de modelo energético bajo en emisiones de CO₂, penalizando a los sectores de energías renovables:

- Ley 24/2013 del Sector Eléctrico
- Real Decreto 413/2014 de Renovables
- Borrador de RD de Autoconsumo
- Prospecciones petrolíferas.....





Despejando el camino hacia comunidades de ER

¿Dónde necesitamos estar?



¿Dónde necesitamos estar?

Climate Change 2013: The Physical Science Basis

IPCC Working Group I is pleased to announce the launch of the new website www.climatechange2013.org as part of the Working Group I contribution to the IPCC Fifth Assessment Report.

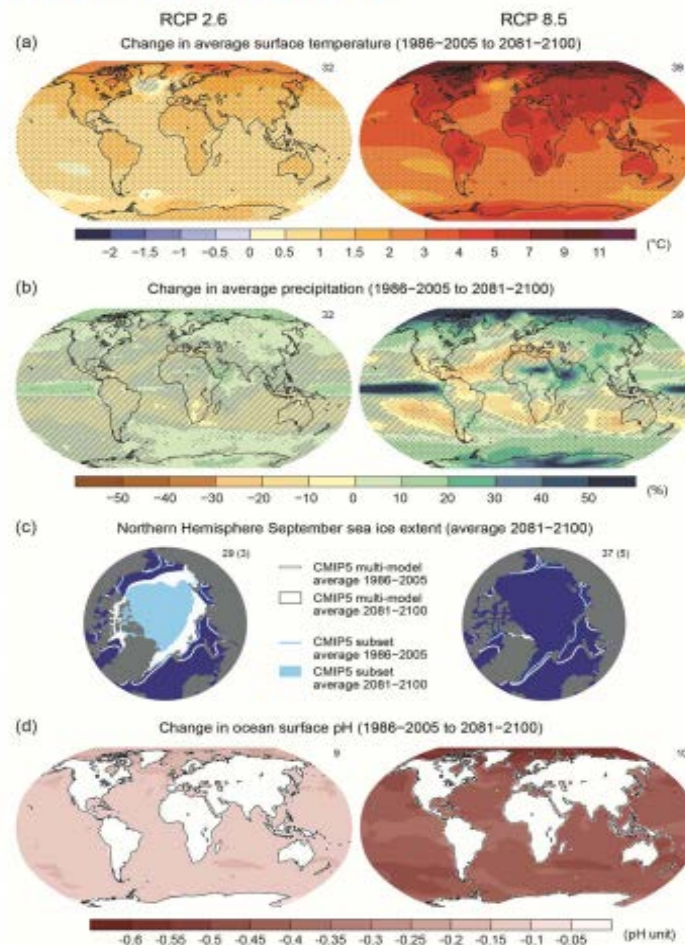


Para limitar el impacto del CC necesitamos quedarnos en el escenario de menos emisiones

Descarbonizar la generación de electricidad es un componente clave.

Twelfth Session of Working Group I Approved Summary for Policymakers

Figure SPM.8 [FIGURE SUBJECT TO FINAL COPYEDIT]



¿Dónde necesitamos estar?

NUEVO MODELO ENERGÉTICO: Eficiente, renovable y justo





Requisitos para despejar el camino



Requisitos para despejar el camino

VOLUNTAD POLÍTICA



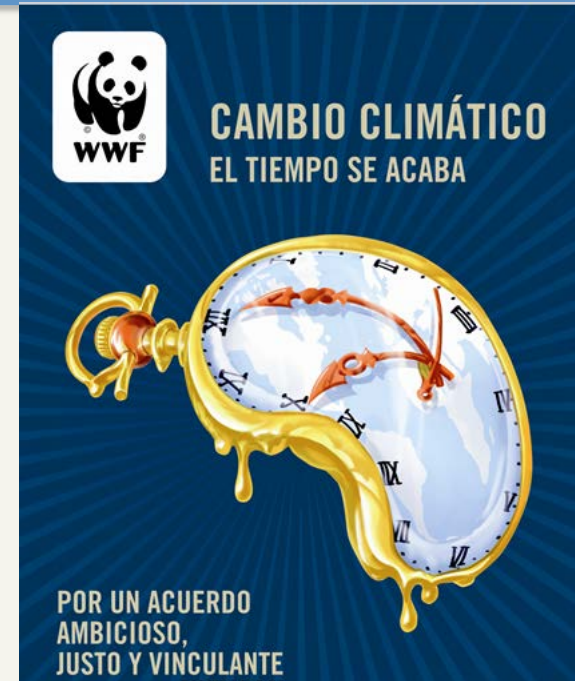
Requisitos para despejar el camino

Nivel internacional

ACUERDO CLIMÁTICO GLOBAL

Apoyar a nivel Europeo Objetivos a 2030 UE de al menos:

- 55% reducción emisiones respecto a 1990
- 45% cuota de ER
- 40% ahorro energía primaria



Abandonar inversiones a combustibles fósiles de instituciones crediticias públicas

Centrarse en el **despliegue de ER y EE** a escala mundial

Extensión de redes transfronterizas, **interconexiones.**



Requisitos para despejar el camino

Nivel nacional

Dar un giro a la política energética

- **Reforma energética** que priorice las ER
- Fomentar el **autoconsumo** con balance neto con un RD que vele por el interés social
- Trasponer la **Directiva de EE** aprovechando el máximo potencial. Promover un Plan de **rehabilitación** y modernización de edificios con criterios de EE.

Fiscalidad verde (especialmente en la edificación y el transporte)

COHERENCIA DE POLÍTICAS



Despejando el camino hacia comunidades de ER

¿Cómo contribuye WWF?





¿Cómo contribuye WWF?

Lobby político Preparar argumentos, informes, y escenarios para **demostrar, facilitar y motivar** a los responsables políticos a que tomen decisiones encaminadas a frenar las emisiones de GEI, y de esta manera poner un poco de contrapunto al Lobby realizado por las empresas de combustibles fósiles interesadas en mantener el “status quo”.

Actuar como facilitadores estableciendo sinergias entre los distintos actores a la hora de proponer soluciones y de esta forma iniciar caminos transformadores. **Proyectos demostrativos.**

Campañas de sensibilización: Dar a conocer a la población las consecuencias que las actuaciones humanas tienen sobre el sistema climático y las distintas opciones que existen para combatir el problema

¿Cómo contribuye WWF?

Lobby político

- Seguimiento de las políticas nacionales y de las directiva EU. Alegaciones. Observatorio electricidad
- Participación en las cumbres del clima
- Proyectos. Campaña Internacional “Seize your power” en español “Usa tu poder”



¿Cómo contribuye WWF?

Actuando como facilitadores

- Coalición clima
- **Proyectos demostrativos:**
- “Asegura el clima del futuro”
- “Mejora la energía de tu comunidad”





¿Cómo contribuye WWF?



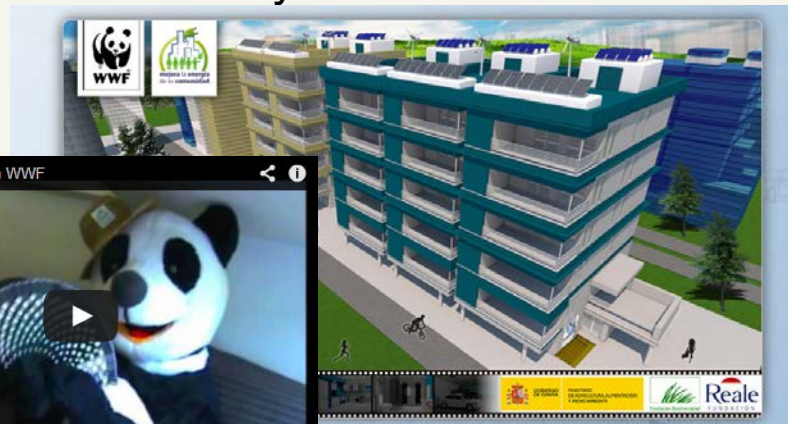
mejora la energía
de tu **comunidad**



CON LA COLABORACIÓN DE:



- **Detectar las barreras y proponer soluciones** para el autoconsumo con energías renovables y para la rehabilitación energética en nuestro país.
- **Realizar un estudio de rehabilitación energética** en una comunidad de vecinos concreta, para posteriormente llevar a cabo un proyecto piloto demostrativo.
- **Colaborar con instituciones financieras** para diseño producto financiero adecuado a la RE y el autoconsumo
- **Informar a las comunidades de vecinos** de la necesidad y oportunidad de la rehabilitación energética y el autoconsumo.





¿Cómo contribuye WWF?

Campañas de sensibilización

60+
LA HORA DEL PLANETA

Este 29 de marzo más de 7,000 ciudades demostrarán su compromiso con el planeta apoyando #LaHoradelPlaneta y la lucha contra el calentamiento global.

¡Apaga la luz!
29 de marzo de 2014
8:30 p.m. a 9:30 p.m.

Testigos del Clima WWF

Testigos del Clima

0:27 / 4:54

YouTube

The video player shows a map of Central America with a network of small portrait photos of people connected by lines. A yellow banner with black diagonal stripes and the text 'Testigos del Clima' is positioned at the top of the map. The video player interface includes a progress bar, volume control, and a play button.

GRACIAS

Mar Asunción. clima@wwf.es

