



Interra

Dossier Corporativo

2012

HISTORIA y TRAYECTORIA

INTERRA es una empresa de **ingeniería y consultoría** cuyo esfuerzo está centrado en el desarrollo de productos y **servicios TIC** innovadores de gestión de infraestructuras y de sostenibilidad territorial, en el campo de la inteligencia institucional y empresarial.

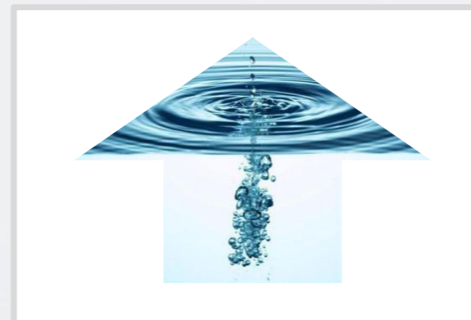
Su **experiencia** previa en trabajos, en los que ha tenido que utilizar y generar modelos con variables **georreferenciadas**, le permite ahora utilizar el conocimiento acumulado para crear **herramientas de análisis** capaces de poner a disposición de las administraciones públicas, empresas y ciudadanos la información estructurada para apoyar sus procesos de **toma de decisiones** a la hora de planificar o resolver problemas en el campo de la **gestión de sostenibilidad** territorial, infraestructuras y catástrofes medioambientales y naturales.

EQUIPO HUMANO

Contamos con un **equipo multidisciplinar** formado por titulados superiores e ingenieros en los campos de la geología, minas, ambiental, informática, agronomía, derecho... habituados al trabajo en equipo y con una amplia experiencia en el desarrollo de soluciones efectivas a problemas complejos.

Estamos convencidos de que nuestro **capital humano** es nuestro mayor activo por lo que trabajamos día a día para fomentar el desarrollo integral de cada una de las personas que forman **INTERRA**.

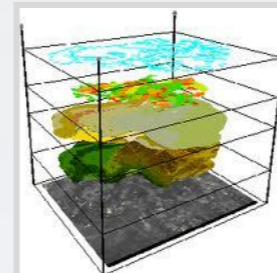
Contamos además con una red de expertos en cada uno de los sectores en los que trabajamos que nos aportan una **visión estratégica** de los mismos y nos ayudan a resolver los problemas reales que se plantean en el día a día.



SISTEMAS DE APOYO A LA DECISIÓN

Es el principal área de trabajo de **INTERRA**, apoyado en:

- Sistemas de Información Geográfica.
- Sistemas de Telecontrol, de Monitorización y Sensores.
- Teledetección incluyendo entornos gráficos para inteligencia territorial.

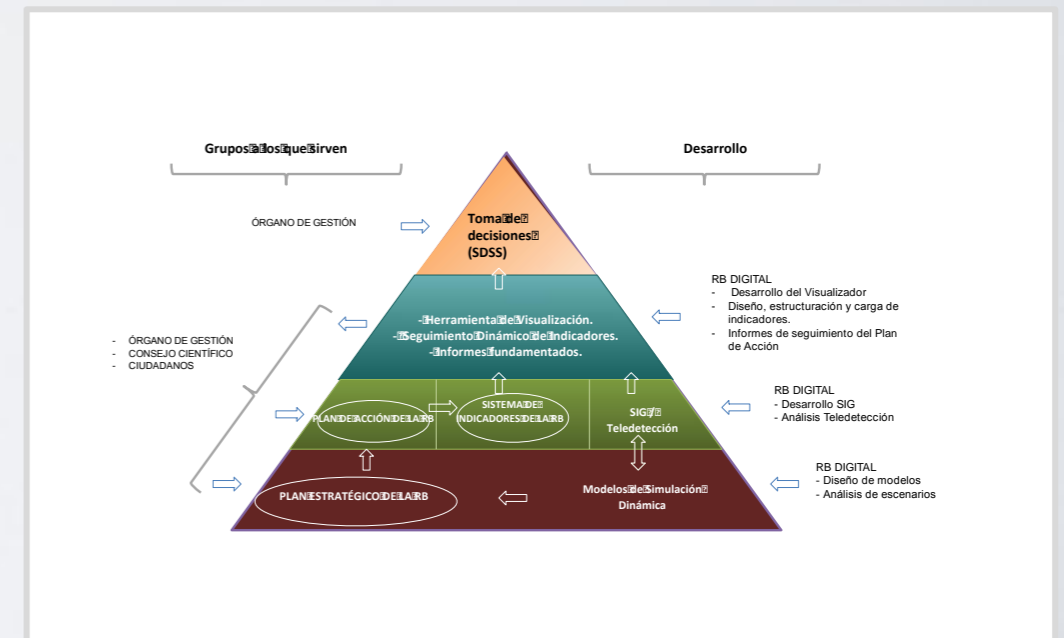
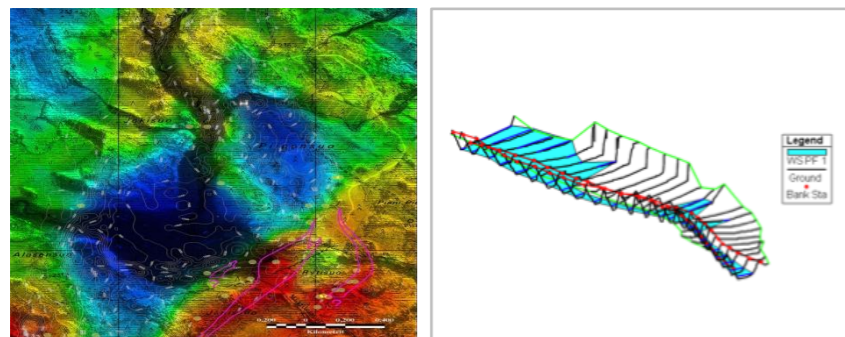


SOSTENIBILIDAD

- Planes de ordenación de actividades extractivas, de equipamientos, de centros recreativos, etc.
- Observatorios de sostenibilidad basados en SIG-Web.

CIENCIAS DE LA TIERRA

- Planes parciales, proyectos de urbanización.
- Obras subterráneas.
- Estabilización y tratamientos de laderas y taludes.
- En geología y geotecnia se han realizado estudios dirigidos a obras lineales, obras hidráulicas, minería y grandes movimientos de tierra.



NUESTROS CLIENTES

En **INTERRA** trabajamos tanto para las **administraciones públicas** como para el **sector privado**. Ofrecemos un servicio y atención personalizados con el objeto de satisfacer de forma integral sus necesidades en el más breve periodo de tiempo y bajo altos requerimientos de calidad.

Nuestros clientes se convierten por tanto en los principales impulsores de nuestra **innovación y desarrollo**.

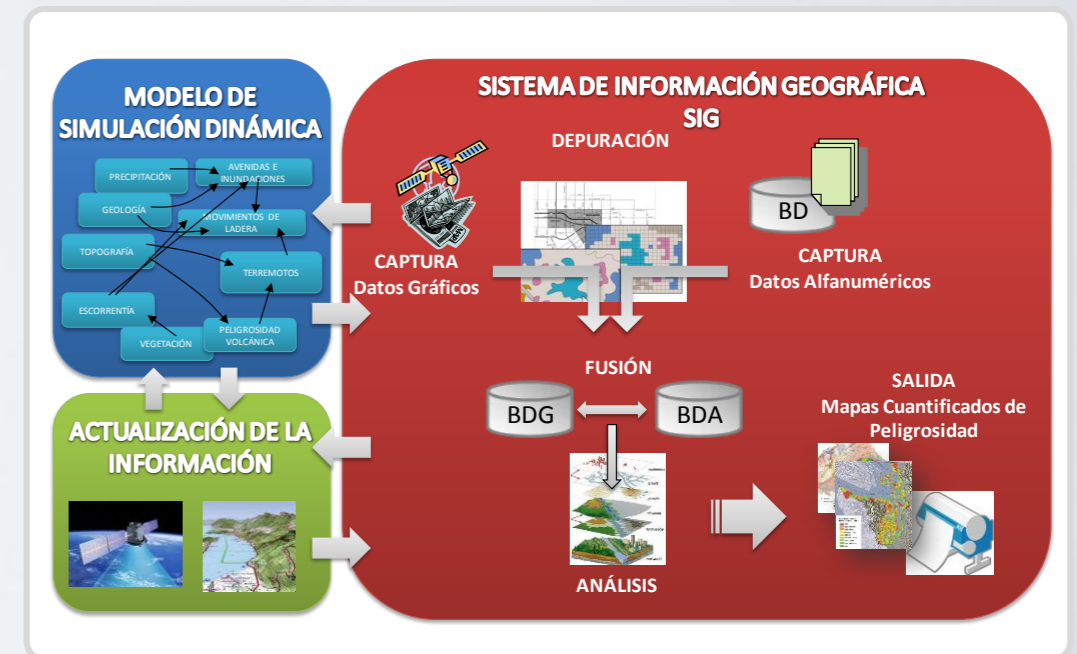
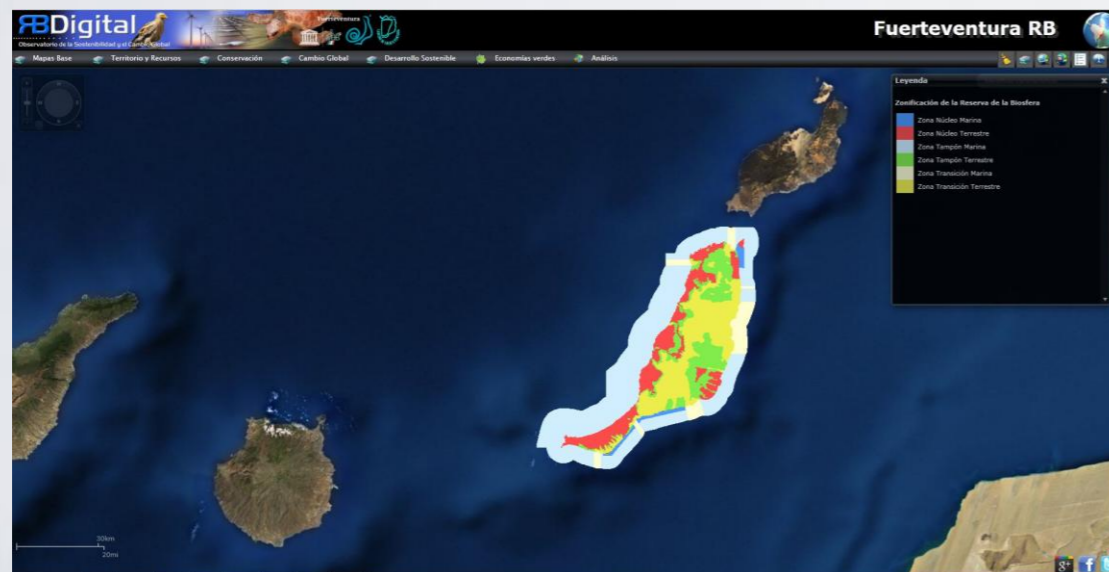
Trabajamos activamente en la mejora de nuestro sector, formando parte de diversas **plataformas tecnológicas** y **clusters** con el objetivo de desarrollar nuevas iniciativas comerciales y de innovación, reforzar nuestra tarea de vigilancia tecnológica y realizar una transferencia de nuestro conocimiento con la sociedad.



INTERRA adscribe una parte sustancial de sus recursos a la Investigación, el objetivo es focalizarlos en la resolución de problemas regionales, permitiendo su aplicación en el contexto internacional. Se identifican las siguientes líneas como estratégicas para nuestro desarrollo:

- Aplicaciones de tecnologías avanzadas de la información a la gestión sostenible del territorio.
- Ordenación de los recursos naturales
- Gestión de riesgos naturales
- Sostenibilidad Turística
- Energías Renovables y Eficiencia energética
- Gestión del agua, integrando sensorización, telecontrol, SIG...

En los últimos años **INTERRA** ha incorporado el uso de tecnologías como la teledetección, los **sistemas de información geográfica y modelos de simulación dinámica**, para desarrollar nuevas metodologías y métodos de análisis aplicados al desarrollo sostenible.





SEDE PRINCIPAL

Santo Domingo, nº2 1ºDcha
38008 Santa Cruz de Tenerife

 +034 922 27 67 10

 +034 922 27 53 45

www.interra.es



DELEGACIÓN SALAMANCA

Edificio España
Plaza España 5-6 Oficinas 316-318
37004 Salamanca

 +034 922 27 67 10 (Ext. 317)

www.interra.es